

グラウンド整備手順

ツネイシブルーパイレーツ

整備場所

- 1塁側 ブルペン
- 室内ブルペン
- グラウンド

グラウンド整備

用具は、3 塁側の外に並べてあるものをご使用ください。終了後も同じ状態で整えてかえしてください。



グラウンド整備①

ベース回り・走路・

その他スパイクで、掘れている
所をレーキ(ガリ)で掘り返して
いきます。



グラウンド整備②

レーキで掘り返した所を、
トンボがけして、平らにし
ていきます。



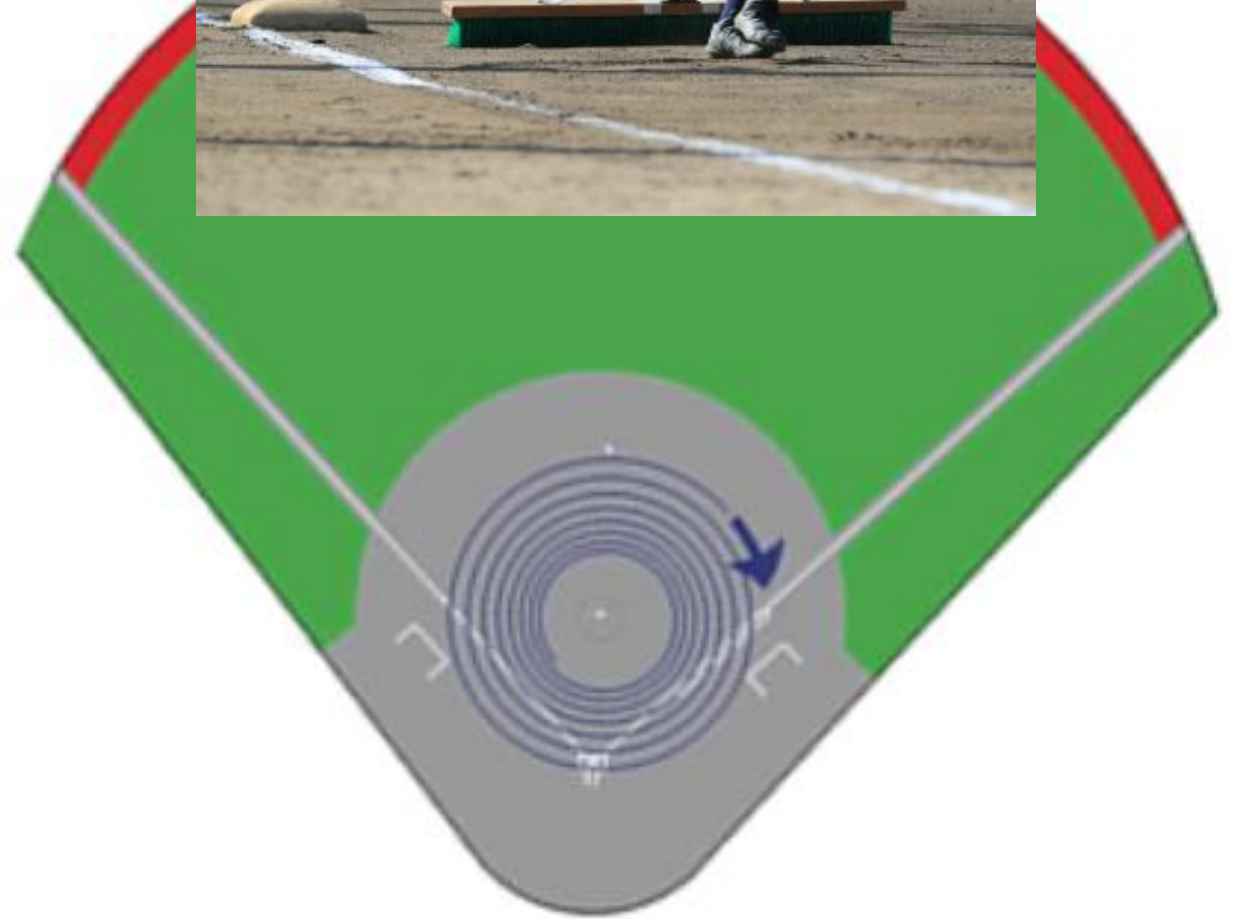
グラウンド整備③

①②のベース周り・走路
以外をトンボがけ



グラウンド整備④

最後に、ブラシで回って終了です。



1塁側・室内ブルペン整備①

ホースで水を撒きます

※撒き過ぎに注意！

※室内ブルペンの水は入口横

※1塁側ブルペンの水まき

トンボ横のジョウロを使用



1塁側・室内ブルペン整備②

掘れている所を、
レーキでかいていきます。



1塁側・室内ブルペン整備③

トンボでならします。



1塁側・室内ブルペン整備④

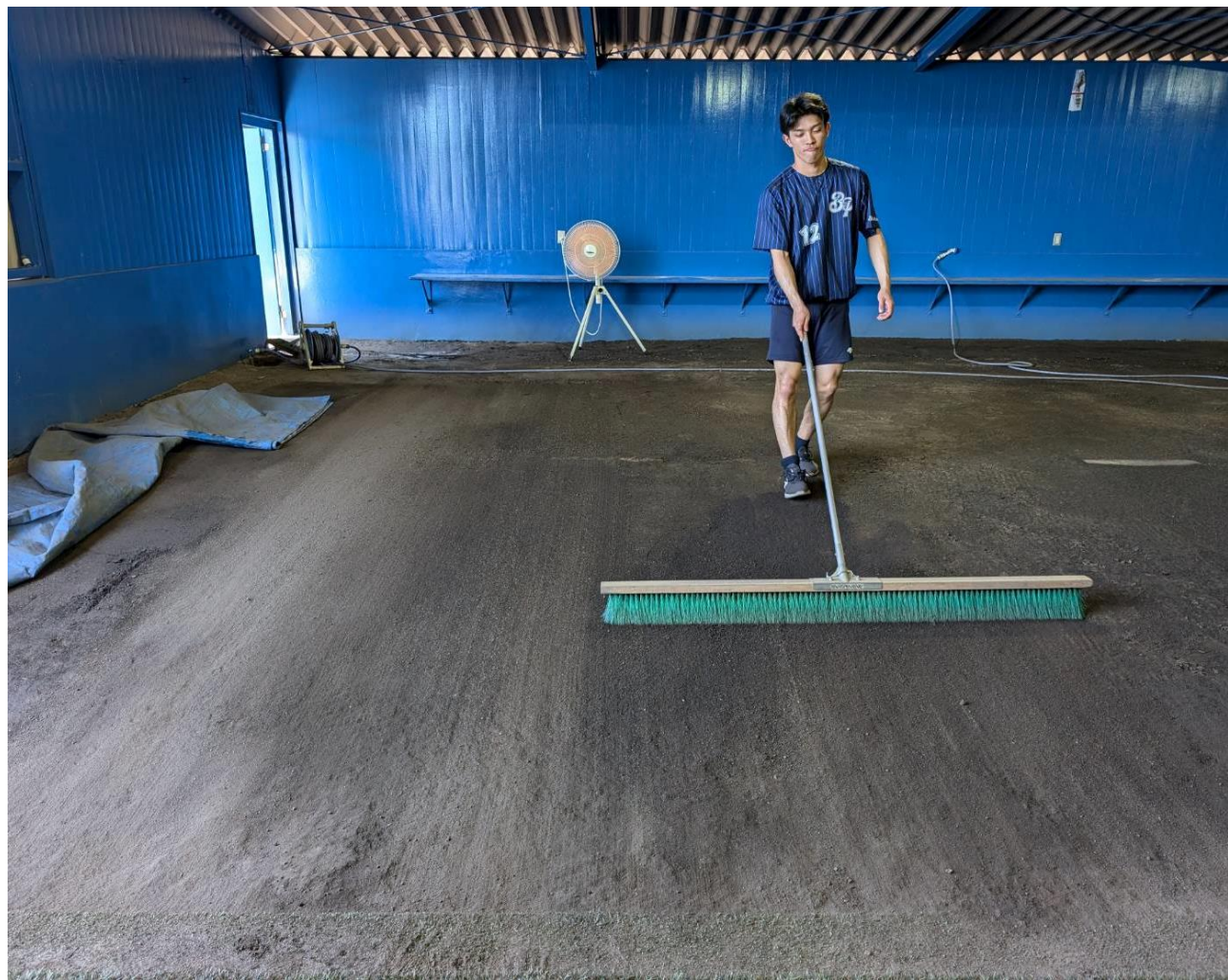
ならした部分をふみ固めます。

※きれいになるまで、ここまでの作業をくり返す。



1塁側・室内ブルペン整備⑤

ある程度平らになったら、
ブラシがけをします。



1塁側・室内ブルペン整備⑤

軽く水をまきます。

最後にシートをかぶせて完了です！

